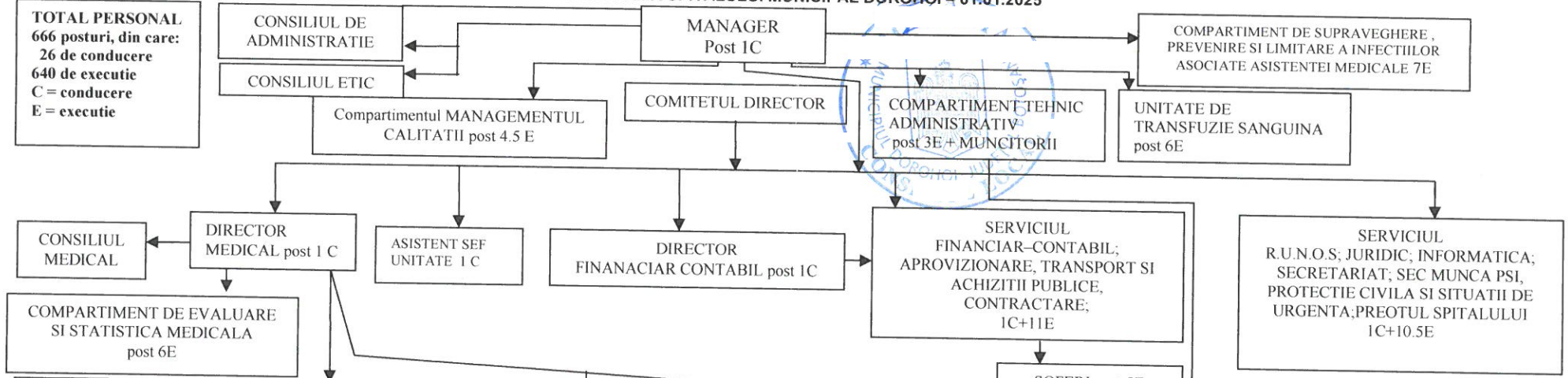


ORGANIGRAMA SPITALULUI MUNICIPAL DOROHOI - 01.01.2025

TOTAL PERSONAL  
666 posturi, din care:  
26 de conducere  
640 de executie  
C = conducere  
E = executie



SECTIA / COMPARTIMENTUL	Nr. Paturi		
	Spitalizare continua	Spitalizare de zi	Post
Medicina interna I – din care:	40	2	1 + 37
- Reumatologie	10		
- Diabet zaharat, nutritie si boli metabolice	10		
Medicina interna II	40	5	1 + 26
Neurologie	25	3	1 + 28
Cardiologie	25	1	1 + 22
Chirurgie generala – din care: 35 paturi	48	6	1 + 46
- Ortopedie si traumatologie	5 paturi		4
- ORL	5		2
- Oftalmologie	3		2
Obstetrica ginecologie	40	2	1 + 35
Pediatrica	40	2	1 + 36
Neonatologie	15		1+15
ATI - din care:	15		1 + 48
- Obstetrica ginecologie	5		
- Chirurgie generala	10		
Psihiatrie	25	1	1 + 27
Boli infectioase	25	2	1 + 21
C.P.U.		4	1+61
<b>TOTAL</b>	<b>338</b>	<b>30</b>	<b>12C+410 E</b>

STRUCTURI IN CADRUL SPITALULUI	Post
Farmacie	1 + 10
Bloc operator Chirurgie	6
Bloc operator Obstetrica ginecologie	4
Sterilizare	1+5
Laborator analize medicale cu punct de recoltare in ambulatoriul integrat	1+23
Laborator radiologie si imagistica medicala	1+14
Laborator explorari functionale cu punct de lucru in ambulatoriul integrat	3
Laborator recuperare, medicina fizica si balneologie (baza de tratament) cu punct de lucru in ambulatoriul integrat	1+11
Laborator anatomie patologica	1+5
Centru de sanatate mintala (C.S.M.)*	0
Cabinet planificare familiala	1
Cabinet diabet zaharat, nutritie si boli metabolice	2
Cabinet boli infectioase	2
Cabinet asistenta sociala	1
Cabinet Oncologie medicala	2
Dispensar T.B.C. – compartiment B.K.	1+9
<b>Total</b>	<b>7C+98E</b>

CABINETE IN CADRUL AMBULATORIULUI INTEGRAT	Post
Medicina interna	1
Chirurgie generala	2
Reumatologie	1
Pediatrica	1
Cardiologie	1
Obstetrica ginecologie	1
Psihiatrie	2
Neurologie	1
ORL	1
Oftalmologie	1
Dermatovenerologie	2
Endocrinologie	2
Psihologie	1
Psihiatrie pediatrica	1
Ortopedie si traumatologie	2
Pneumologie	2
Urologie	2
Nefrologie	2
Gastroenterologie	2
Medicina fizica si de reabilitare	1
Registrator medical	3
Ingrijitoare	5
<b>Total</b>	<b>1C + 36 E</b>

MANAGER  
Dr. Andri  
DOROHOI

I  
Ec. M.